



Stadt Wassenberg

# Integriertes Handlungskonzept Myhl

## Herzlich Willkommen

zur zweiten Bürgerbeteiligung!

am 05.06.2019



# Was erwartet uns heute?

## 1

### Rückblick

- Bestandsaufnahmen
- weitere Erhebungen und Datenaufnahmen

## 2

### Entwicklungskonzept

- Ergebnisse der Auftaktveranstaltung
- Stärken- und Schwächenanalyse + Strukturkonzept für Myhl

## 3

### Gestaltung Sankt-Johannes-Straße

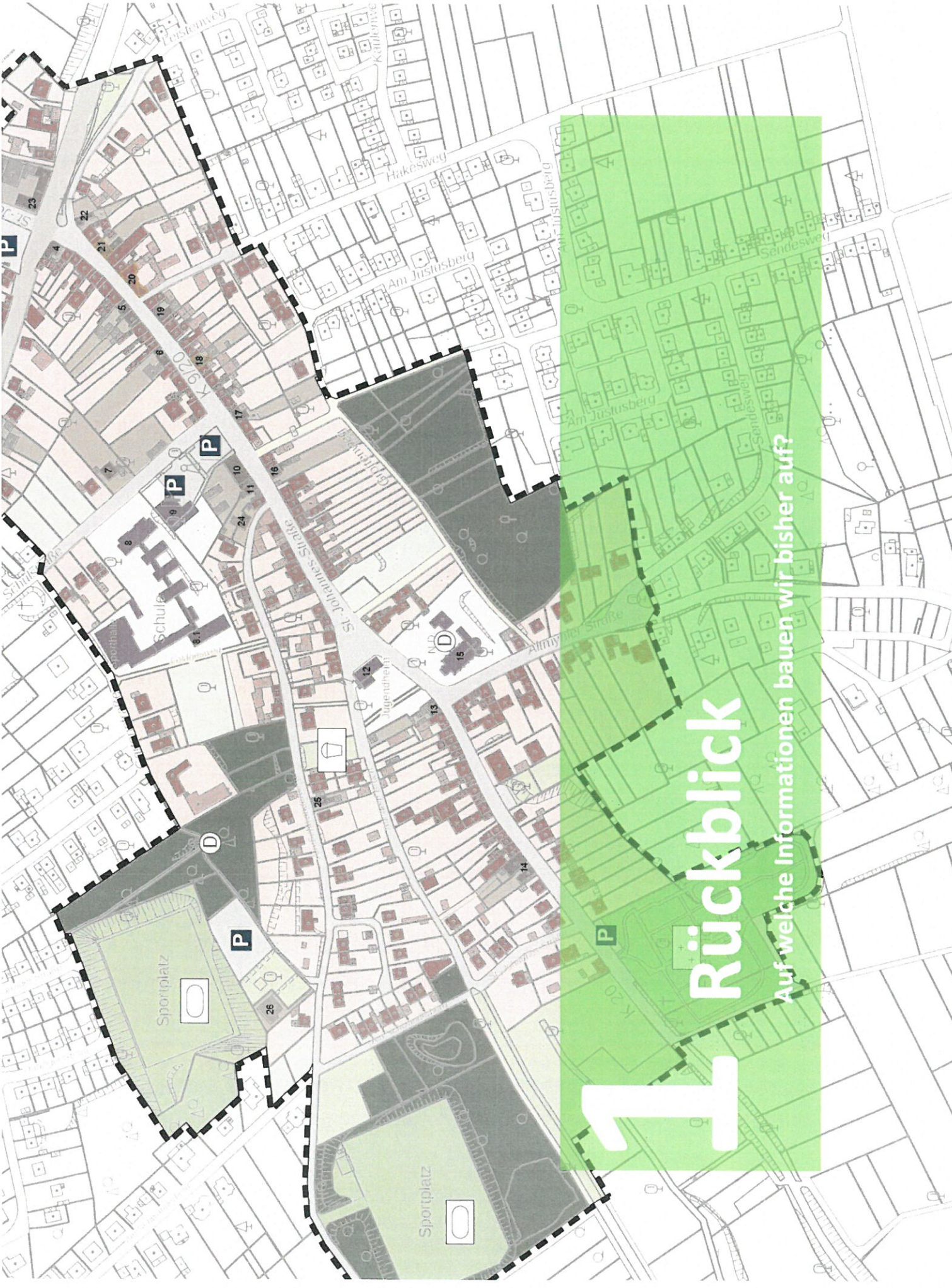
- Neugestaltung der Sankt-Johannes-Straße: Varianten
- Diskussion und Anregungen

## 4

### Ausblick

- Resümee
- Weiteres Vorgehen





# 1

## Rückblick

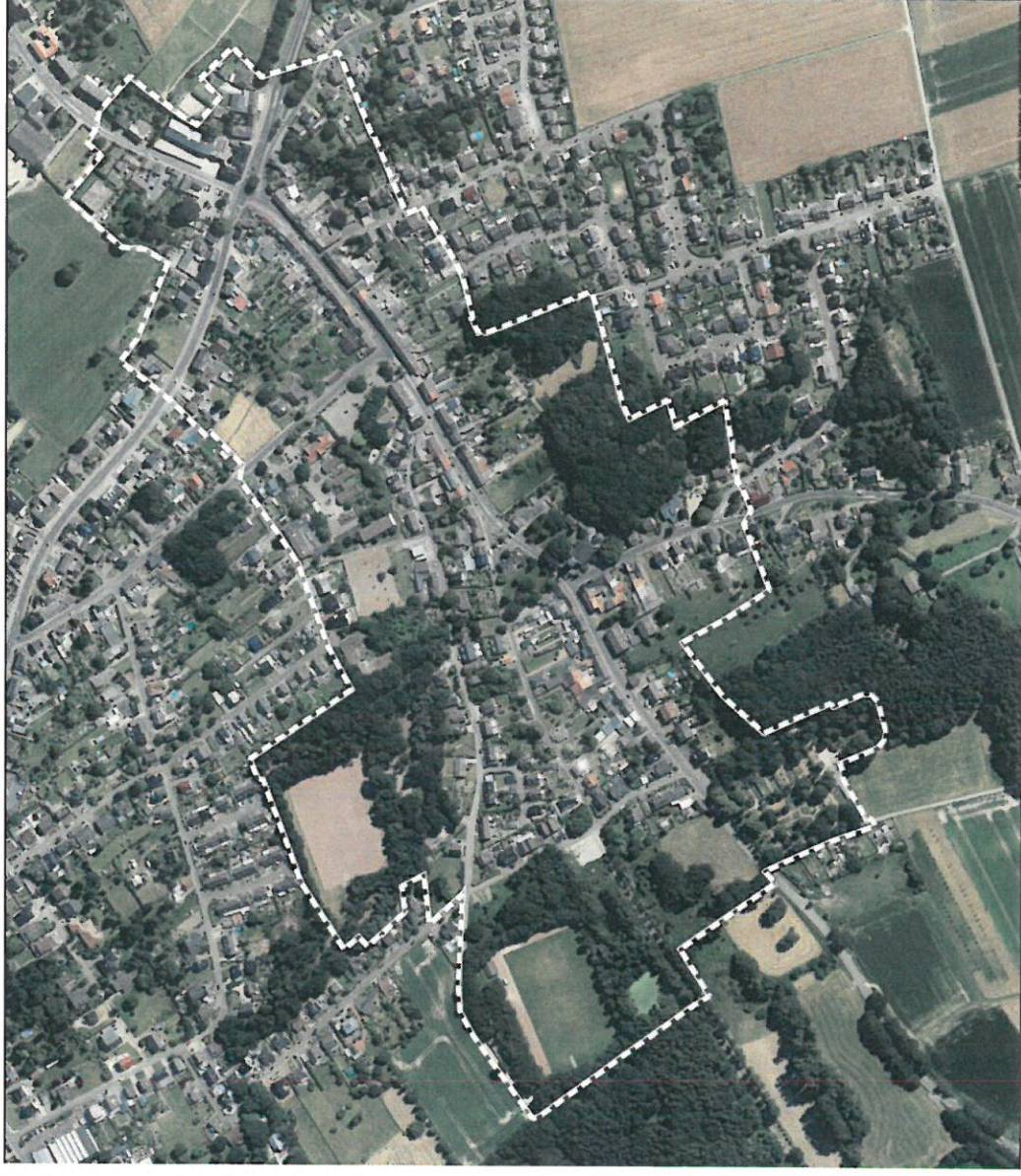
Auf welche Informationen bauen wir bisher auf?



# Bestandsaufnahme

## Anfang 2019: Analyse des Untersuchungsraums Myhl hinsichtlich

- historische Entwicklung
- Bebauungsstruktur
- Nutzungsstruktur
- Versorgungsangebot
- Freiraum- / Grünstrukturen
- lokales Verkehrsnetz
- Anbindung ÖPNV
- Anbindung Fahrradrouten
- Regionales Straßennetz
- Parkraumzählungen
- laufende Untersuchungen
- Hinweise aus Bürgerbeteiligung





# Historische Entwicklung

Birgelen

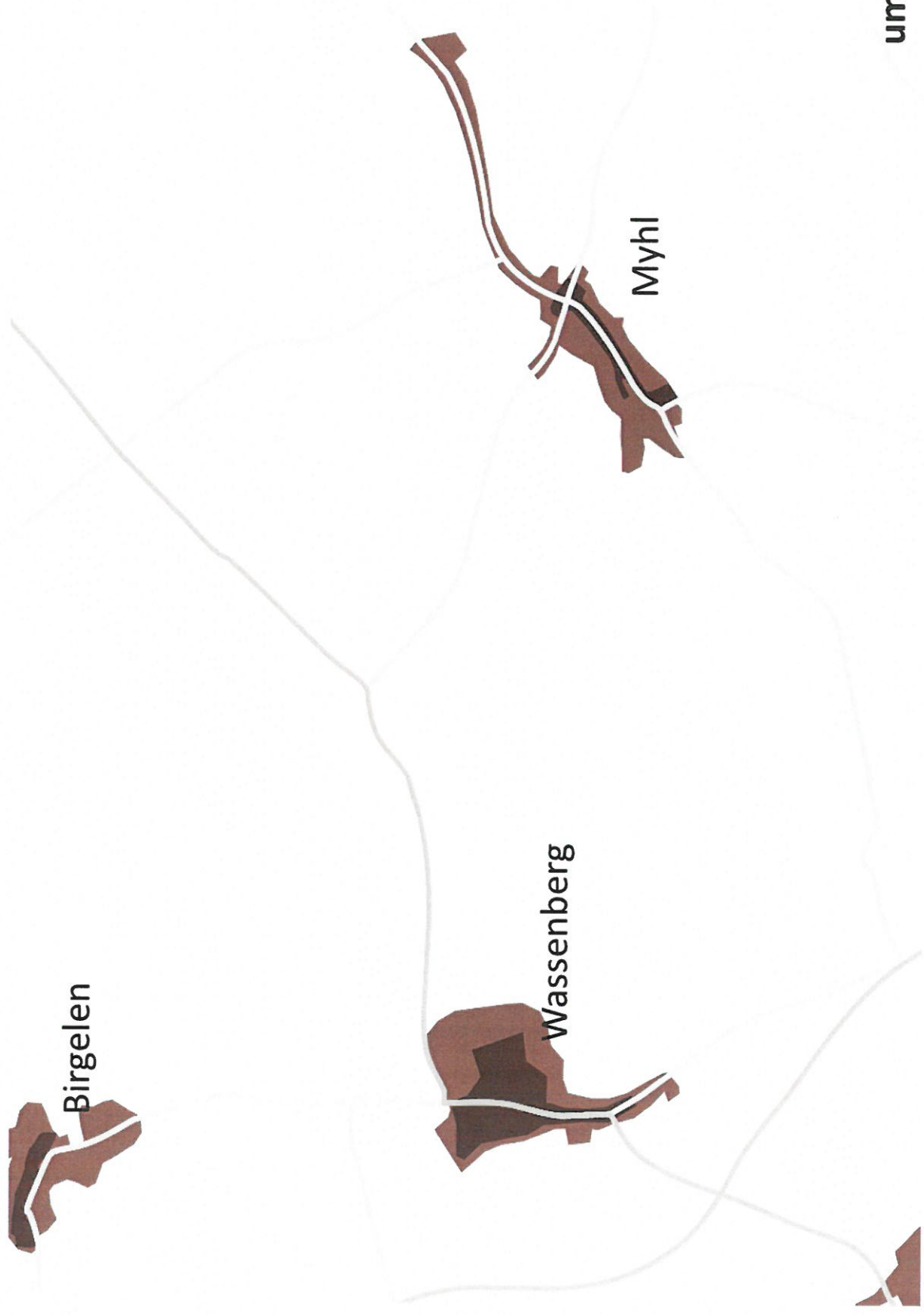
Wassenberg

Myhl

um 1800



# Historische Entwicklung





# Historische Entwicklung



um 1900



# Historische Entwicklung





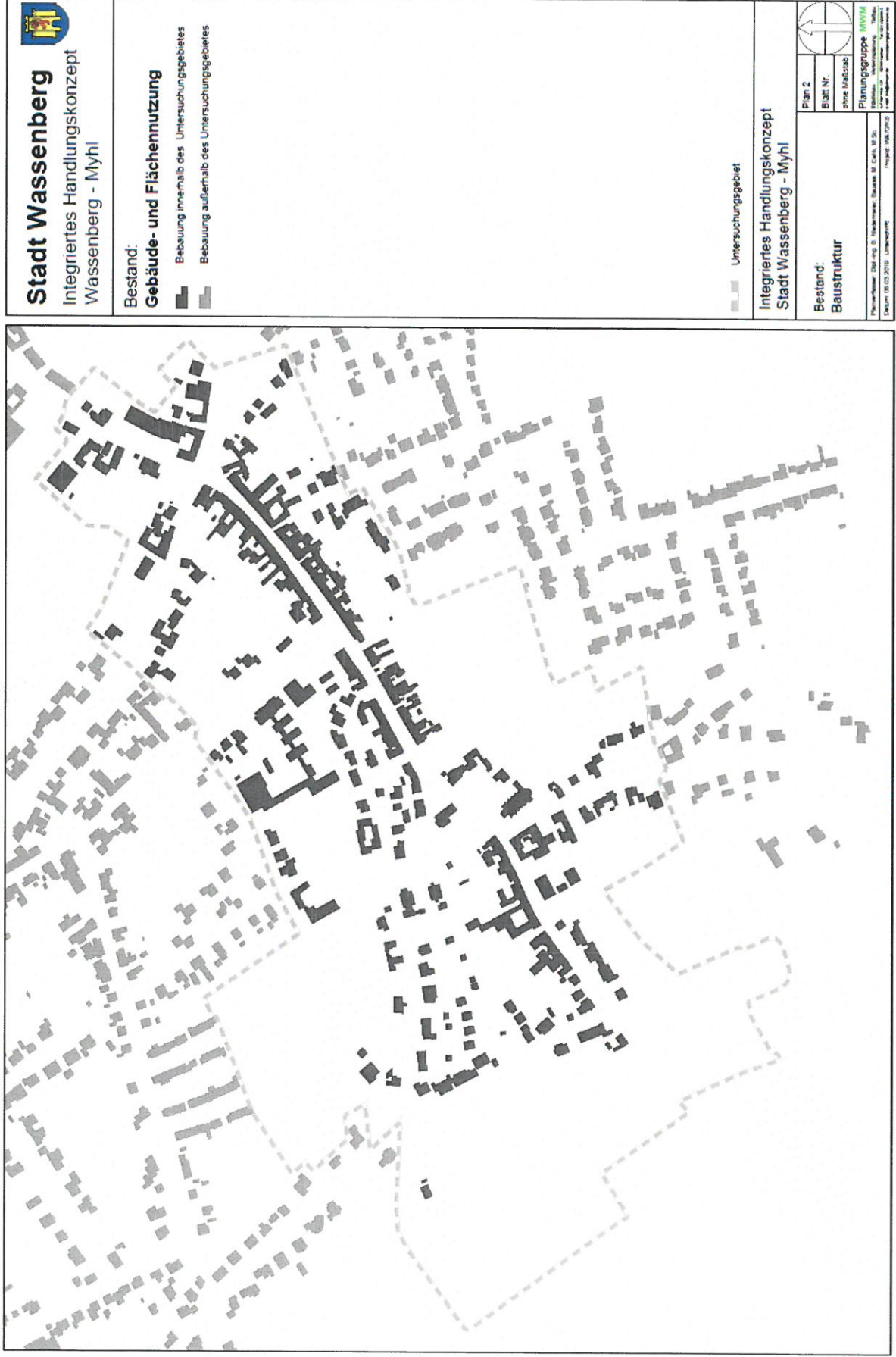
# Historische Entwicklung



bis heute



# Bebauungsstruktur

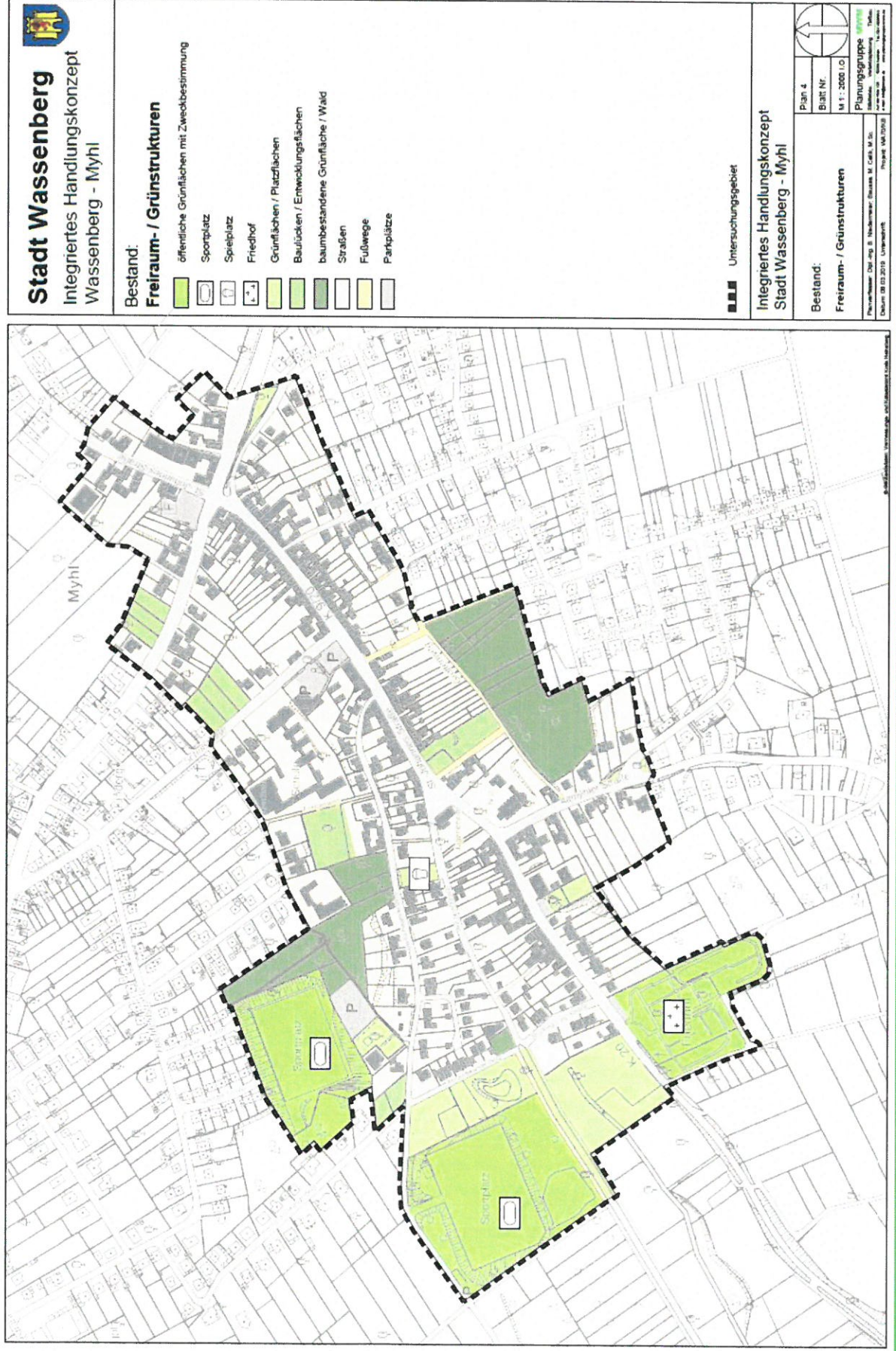






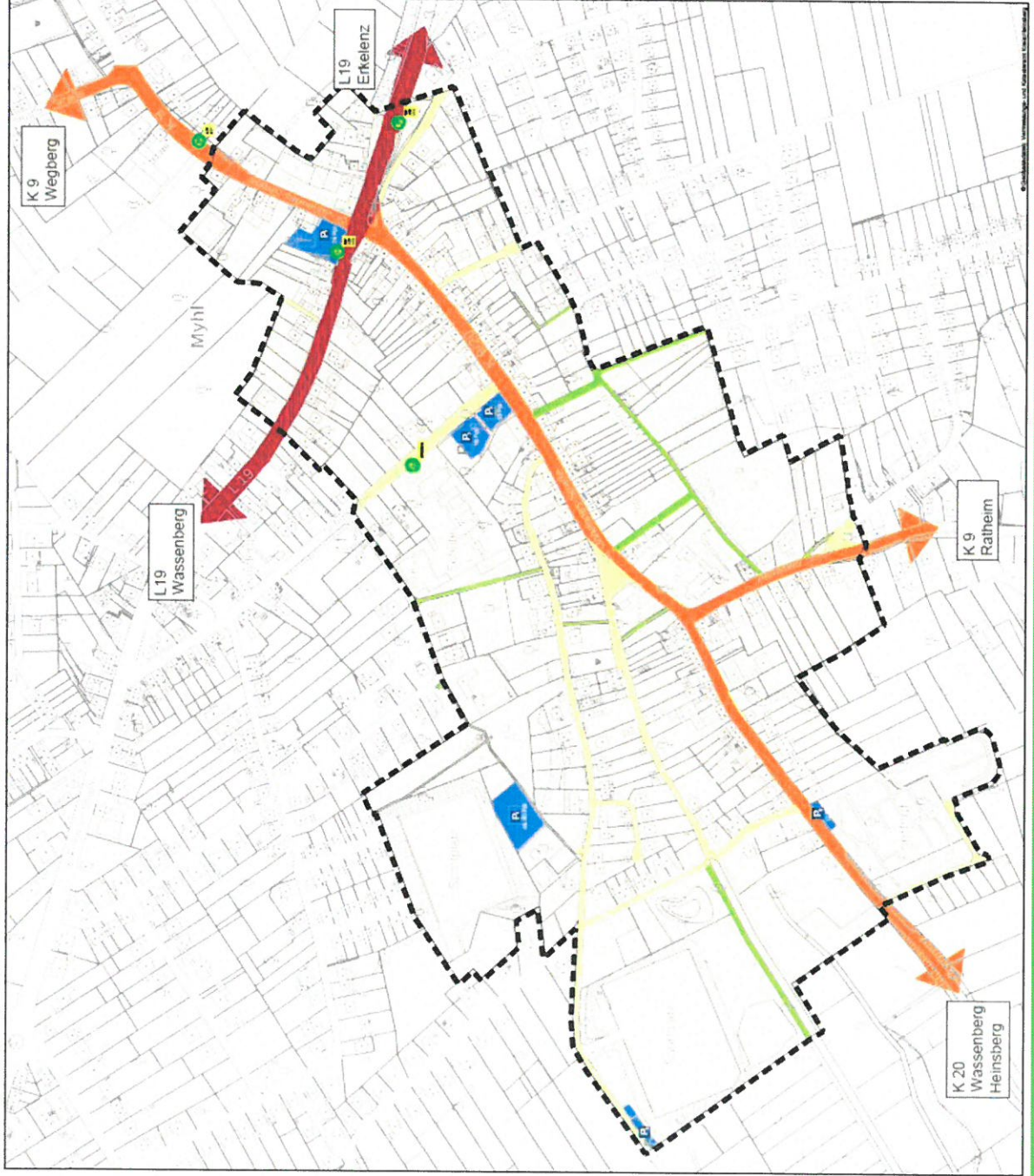


# Freiraum- / Grünstrukturen





# Lokales Verkehrsnetz



**Stadt Wassenberg**  
Integriertes Handlungskonzept  
Wassenberg - Myhl

- Bestand:**
- Verkehrsnetz**
- █ Hauptverkehrsstraße
  - █ Sammelstraße
  - █ Erschließungsstraße / Anliegerstraße / Wohnweg
  - █ Fußweg
  - █ Bushaltestelle mit Liniennummern
  - █ Parkplatz öffentlich
  - █ Kapazitätsangaben
  - █ Radfahrstreifen

**Parkplatzanlagen öffentlich**

Nr.	Name	Anzahl
1.	Floriensplatz	24
2.	neue Feuerwehr	16
3.	Schulstraße	13
4.	Achesportplatz	ca. 40
5.	SC 1920 Myhl	ca. 20
6.	Friedhof	12

**Untersuchungsgebiet**

Integriertes Handlungskonzept  
Stadt Wassenberg - Myhl

**Bestand:**

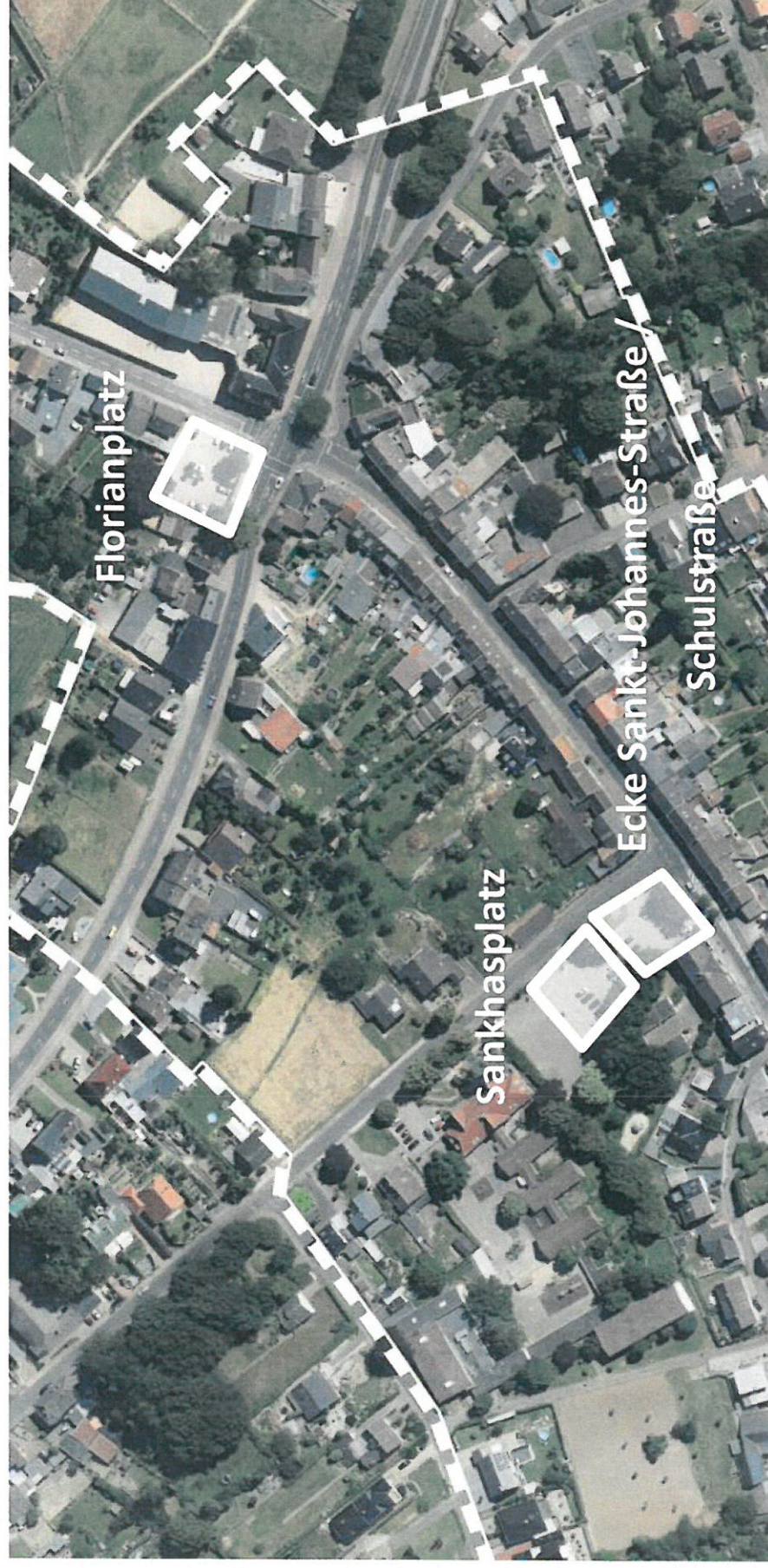
**Verkehrsnetz**

Plan Nr. Blatt Nr. M 1: 2000/1.0  
Planungsgruppe **MW**  
Mittel- und langfristige  
Entwicklungsplanung  
Stand: 20.03.2019  
Umsatz-Nr. 19010000  
Projekt: M191919



# Parkraumzählungen

- im Zeitraum vom 14. bis 18. sowie vom 21. bis 25. Januar 2019 wurden auf folgenden Parkplätzen die Fahrzeuge zur Mittagszeit per Kennzeichen erfasst:





# Parkraumzählungen

## Florianplatz

*Kostenlos, keine zeitlichen Beschränkungen beim Parken*

### Ergebnis:

2/3 aller erfassten PKW an mehreren Tagen angetroffen, davon die Hälfte sogar fast jeden Tag der Zählung = regelmäßige Parker



## Ecke Sankt-Johannes-Straße / Schulstraße

*Kostenlos, keine zeitlichen Beschränkungen beim Parken*

### Ergebnis:

Großteil aller erfassten PKW nur einmal angetroffen = wenige regelmäßige Parker, eher „Spontanparker“



## Sankhasplatz

*Kostenlos, zeitliche Beschränkung auf 3 Stunden*

### Ergebnis:

Großteil aller erfassten PKW nur einmal angetroffen = wenige regelmäßige Parker, eher „Spontanparker“



# Parkraumzählungen

## Zusätzliche Ergebnisse

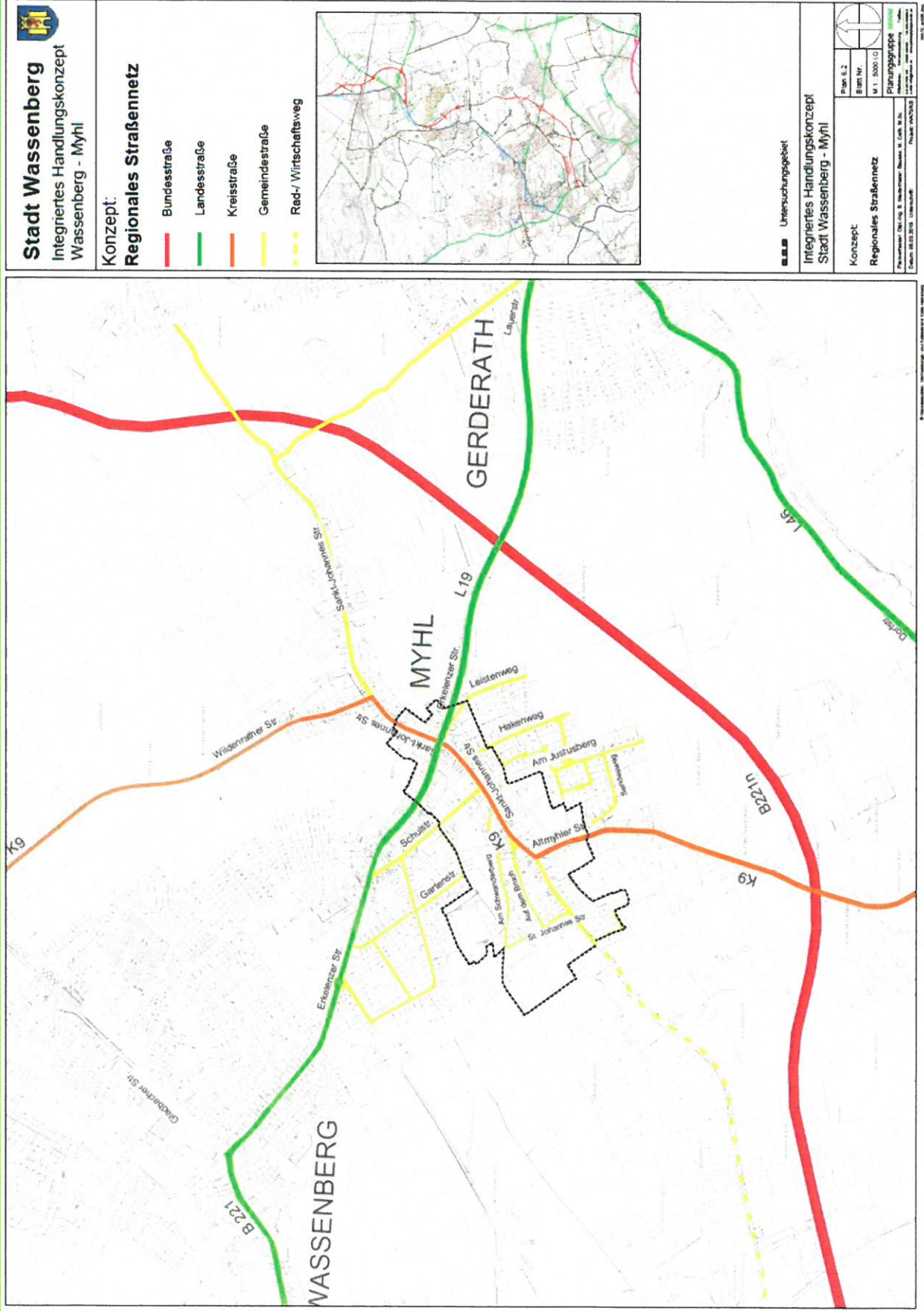
- Abgleich der erfassten Parker auf dem Sankhasplatz und der Ecke Sankt-Johannes-Straße / Schulstraße mit den Mitarbeitern der Schule (Schulstraße):
  - Keine PKW des Kollegiums der katholischen Grundschule Myhl erfasst
  - Keine PKW der Mitarbeiter der offenen Ganztagschule Myhl erfasst
  - Die Hälfte aller Mitarbeiter der Kita Rosengarten teilweise regelmäßig auf beiden Parkplätzen erfasst







# Regionales Straßennetz (zukünftig)





# laufende Untersuchungen Verkehr

- Erhebung fließender Verkehr:
  - Sankt-Johannes-Straße im Bereich Schulstraße / Hakesweg
  - Sankt-Johannes-Straße West (ab Ortseingang)
  - Klosterstraße







# 2 Entwicklungskonzept

Stärken- und Schwächenanalyse, Strukturkonzept



# Auftaktveranstaltung (20.11.2018)



## Auftaktveranstaltung Wassenberg-Myhl 20. November 2018

Integriertes Handlungskonzept  
(InHK)

### Dokumentation



PLANUNGSGRUPPE MWM  
STÄDTBAU VERKEHRSPLANUNG TERRITRIAL





# Auftaktveranstaltung

**Wir haben mitgenommen:**

**Handlungsfeld „Soziale Infrastruktur & Treffpunkte / Bildung / Kultur & Gesellschaft“**

- + starke Ortsgemeinschaft, aktives und buntes Vereinsleben
- logistische Probleme bei größeren Veranstaltungen (v.a. Parkplätze)
- wenig Angebote für Jugendliche

**Handlungsfeld „Verkehr / Mobilität / Straßenräume“**

- problematische Parkplatzsituation
- zu hohes Verkehrsaufkommen, Verkehrsbelastung
- wenig Aufenthaltsqualität im Straßenraum (zu wenig Grün, schmale Gehwege)



# Auftaktveranstaltung

Wir haben mitgenommen:

## Handlungsfeld „Wohnstandort / Versorgung“

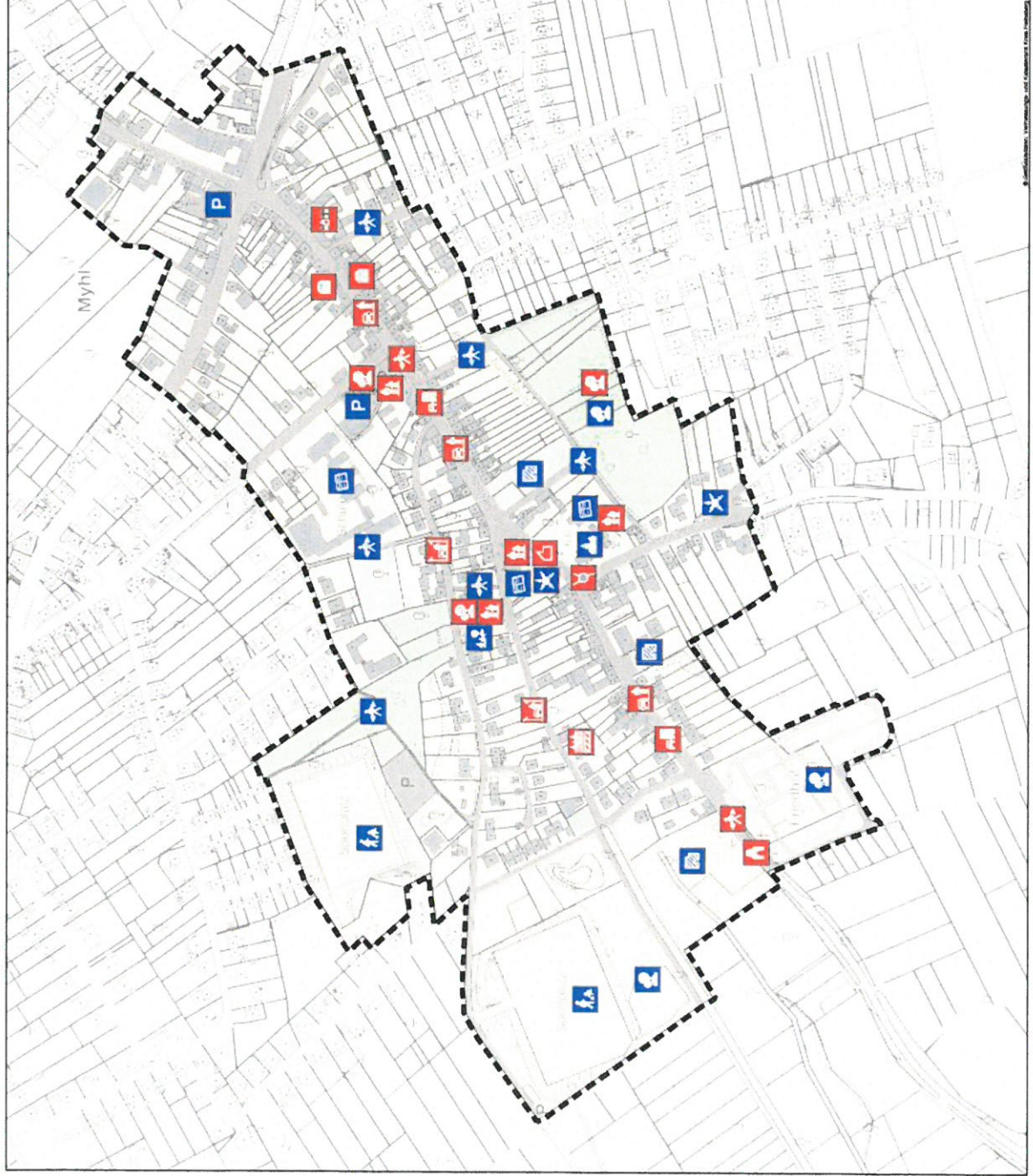
- + ruhiger, attraktiver Wohnstandort
- Rückläufiger Einzelhandels-/ Gastronomiestandort

## Handlungsfeld „Ortsbild / Baukultur / Grünflächen & Plätze“

- + viel Grün, attraktive Naherholungsflächen in der Umgebung
- unattraktives Stadtmobiliar (Beleuchtung, Bänke, Pflanzkübel), „defekter“ Spielplatz
- fehlender zentraler und nutzbarer Platz



# Stärken- und Schwächenanalyse



## Stärken

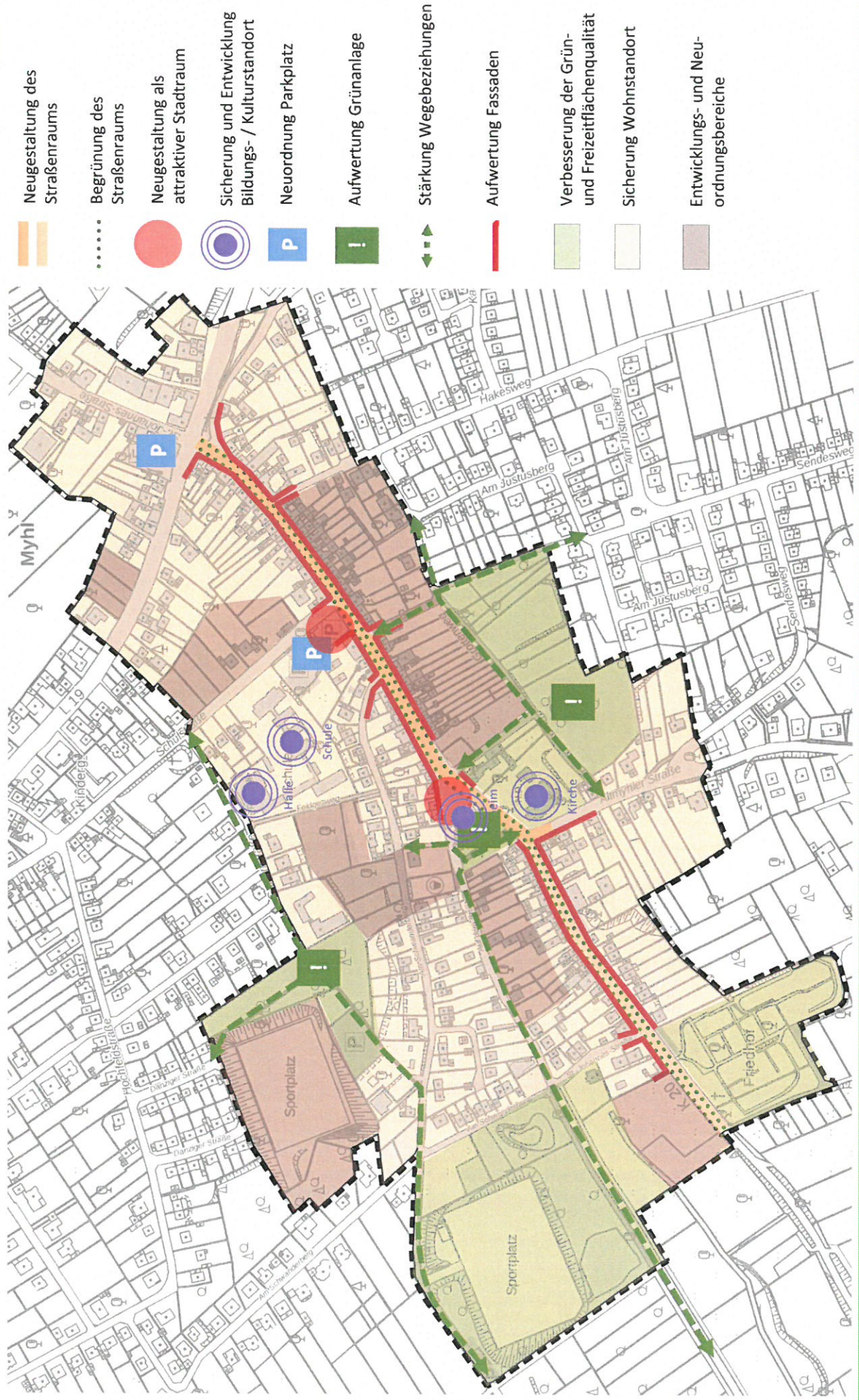
- Treffpunkt/ Platzanlage
- zentral gelegene Sportstätten
- zentral gelegene soziale Infrastruktur
- zentrumsnahe Naherholungs-/ Freizeitinfrastruktur
- stadtbildprägende/ historische Bausubstanz (z.T. Ensemblewirkung)
- Nachverdichtungspotential
- bedeutende / prägende Grün /- Freiraumstruktur
- attraktives Parkplatzangebot
- gute Wegeverbindung

## Schwächen

- Leerstände
- mangelnde Aufenthaltsqualität
- unattraktive/ fehlende bzw. nicht barrierefreie Gehwege/ Wegeverbindung
- funktionale Defizite am Bauwerk / Gebäude
- gefährlicher Knotenpunkt
- Gestaltungs-/ Pflegedefizit Gebäude
- unattraktive o. undefinierte Ortseingangssituation
- unattraktiver o. undefinierter Straßenraum
- enger Straßenraum
- hohe Verkehrsbelastung
- Gestaltungs-/ Pflegedefizit
- ungeordnete Hof- / Gartenzufahrten



# Strukturkonzept für Myhl





# Spielplatz & Grünfläche Pfarrjugendheim





# Spielplatz & Fläche Pfarrjugendheim



Quelle: <https://www.jslander.com/de/produkte/jungle-ruins-rutsche-h-15m/>

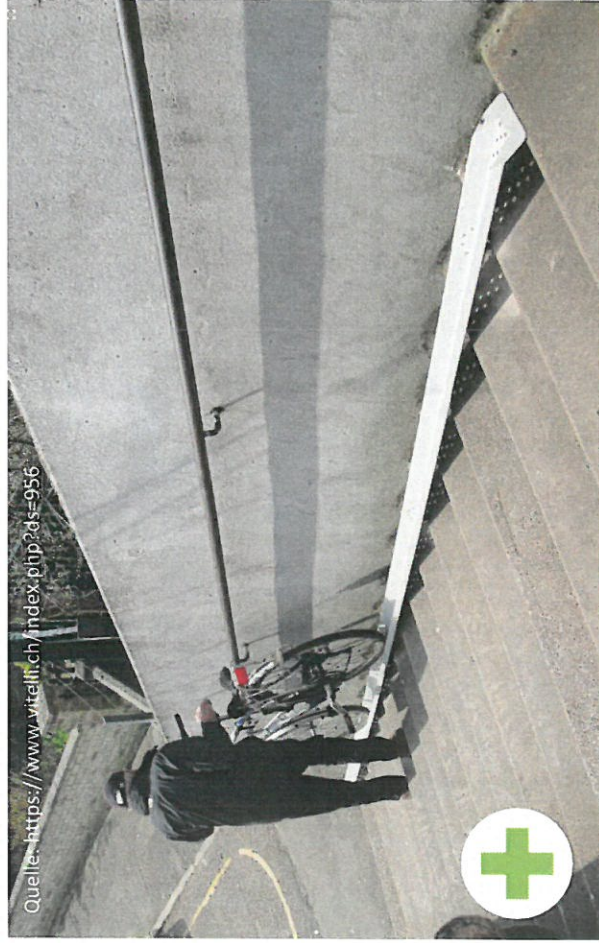


# Wege (ins Grüne)





# Wege (ins Grüne)



Quelle: <https://www.virelli.ch/index.php?ds=956>





# Sankhasplatz: Optimierung Parken





# Sankhasplatz: Optimierung Parken



➖ Problematik Parkdeck am Bsp. Wülfrath

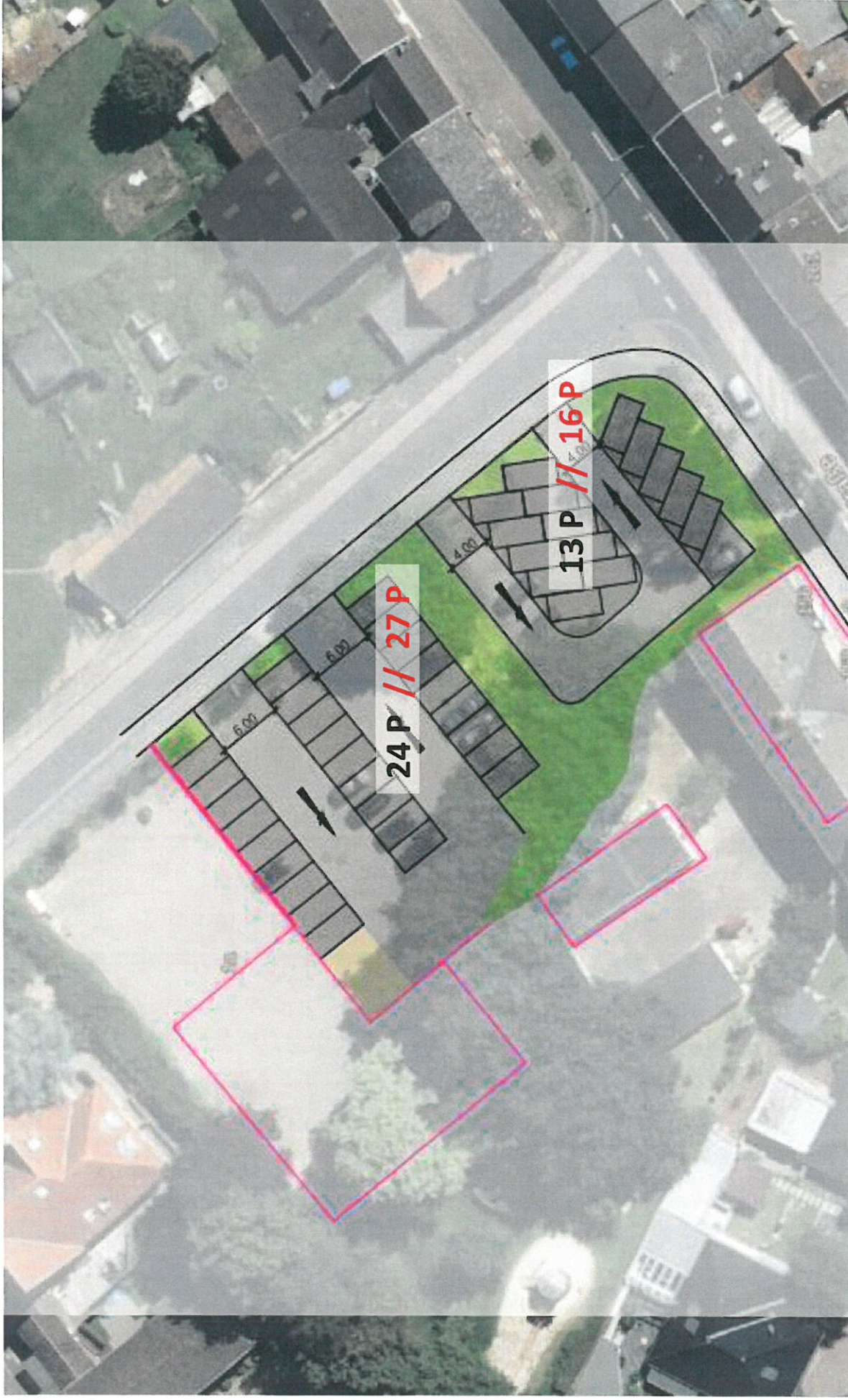


# Sankhasplatz: Optimierung Parken





# Sankhasplatz: Optimierung Parken





# Sankhasplatz: Optimierung Parken





# Temporäres Parken bei Veranstaltungen





# Temporäres Parken bei Veranstaltungen





# Temporäres Parken bei Veranstaltungen





# Aufwertung Gebäude: Fassadenprogramm





# Aufwertung Gebäude: Fassadenprogramm



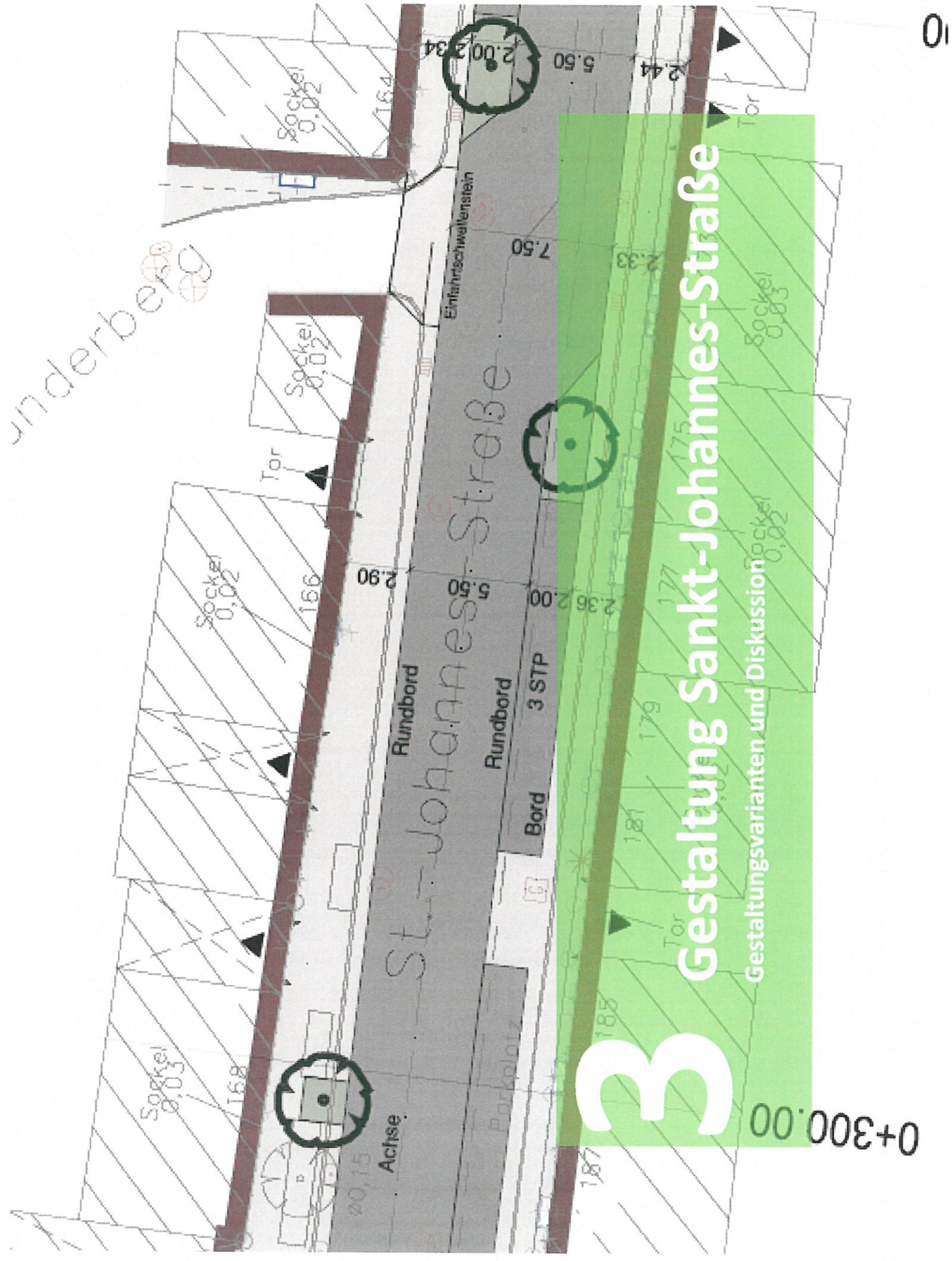


# Aufwertung Gebäude: Fassadenprogramm





underber



3

### Gestaltung Sankt-Johannes-Straße

Gestaltungsvarianten und Diskussion



# Ist-Zustand





# Ist-Zustand





# Ist-Zustand





# Ist-Zustand





# Ist-Zustand





# Entwurf Abbildung Sankt-Johannes-Straße





# Entwurf A: neue Sankt-Johannes-Straße



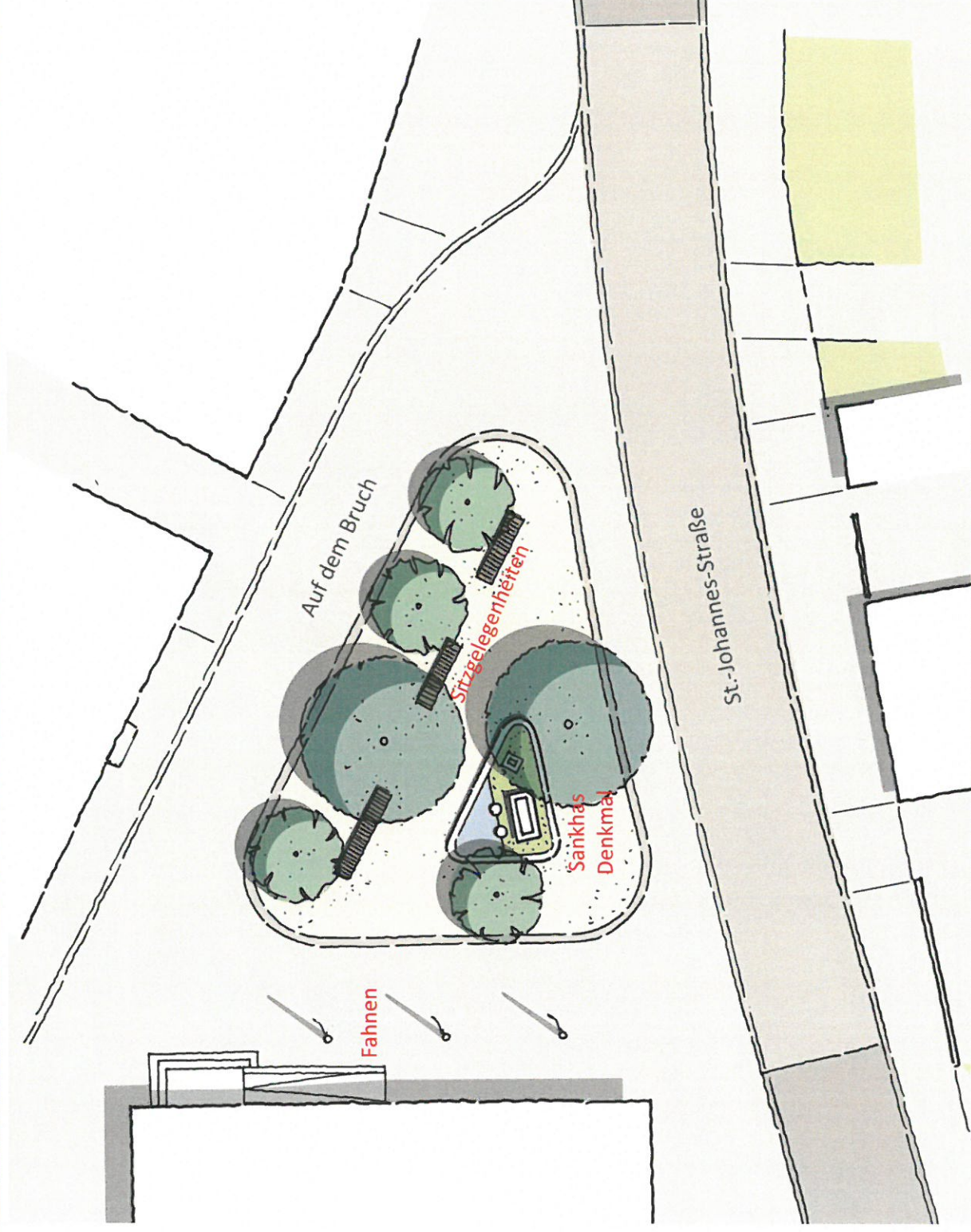


# Entwurf A: neue Sankt-Johannes-Straße



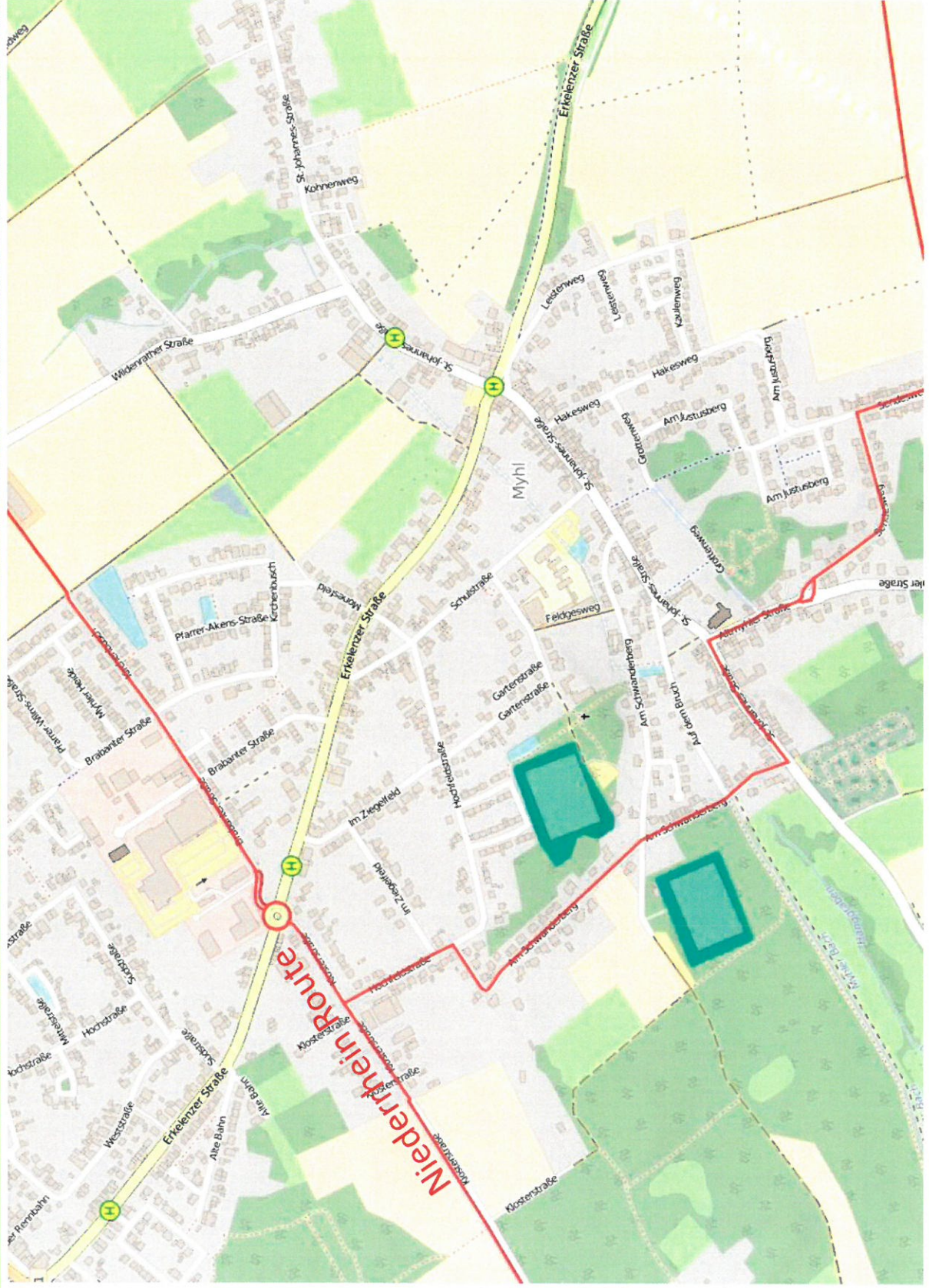


# Entwurf neuer Ortsmittelpunkt: Platz am Pfarrheim



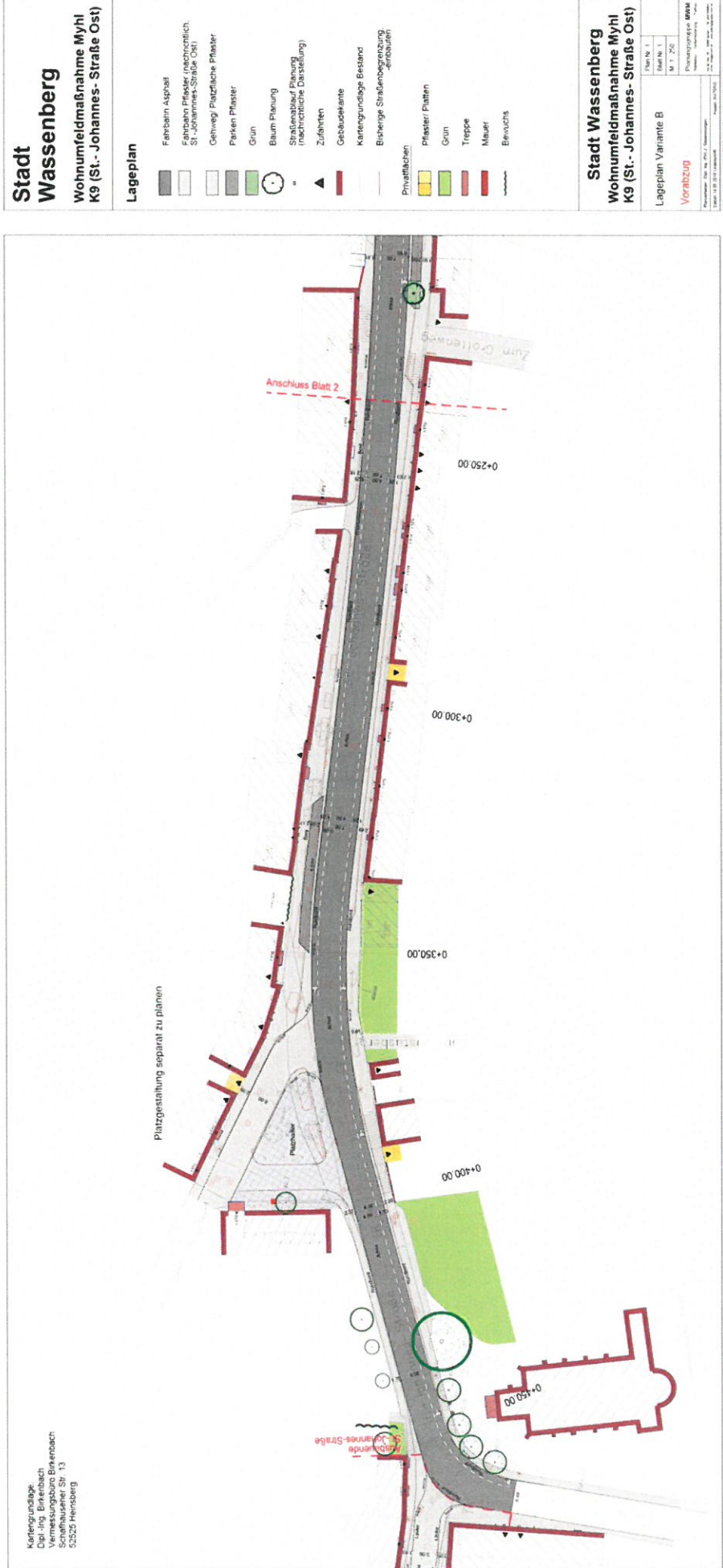


# Zunehmende Bedeutung des Radverkehrs





# Entwurf B: neue Sankt-Johannes-Straße



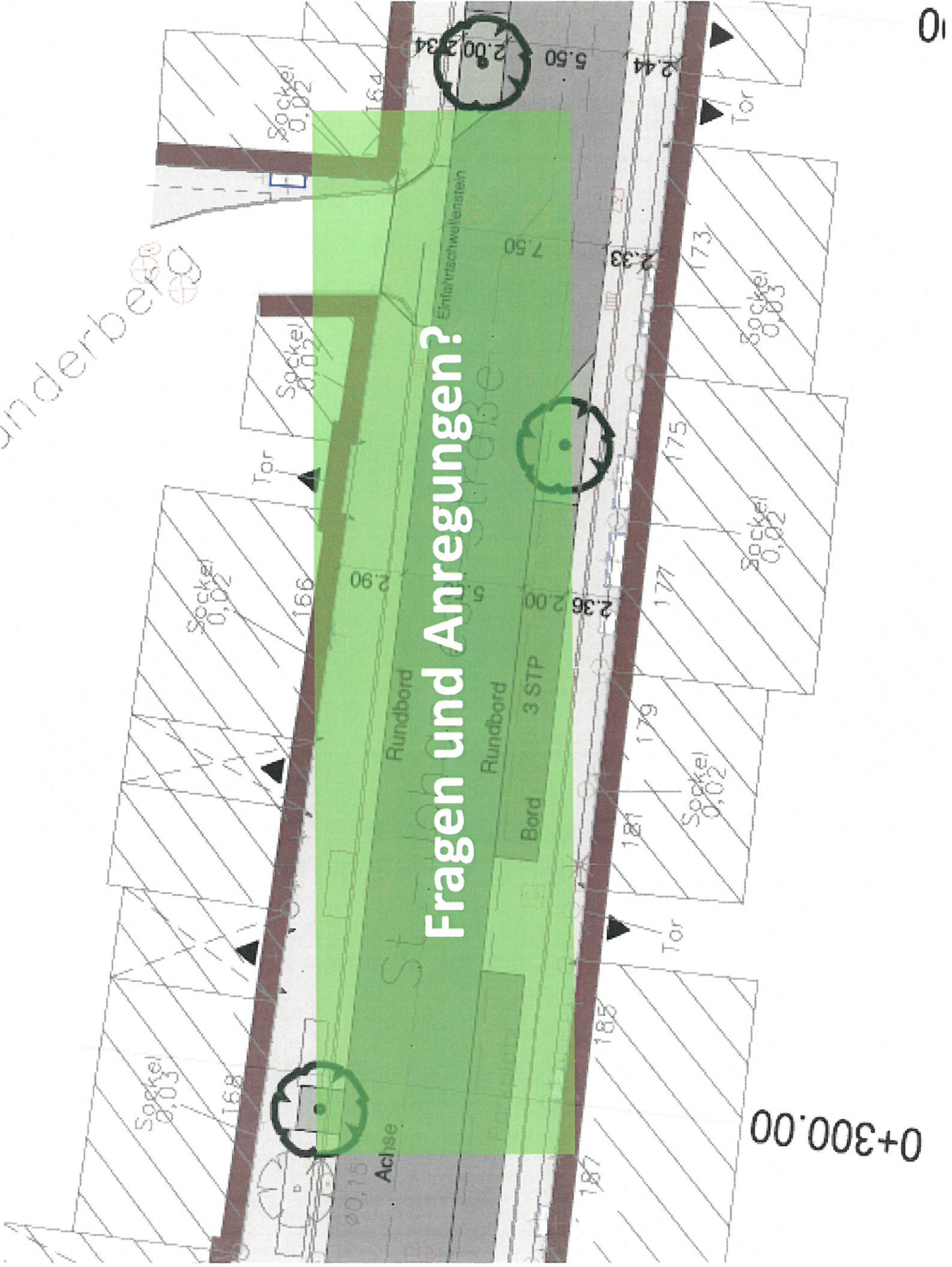


# Entwurf B: neue Sankt-Johannes-Straße



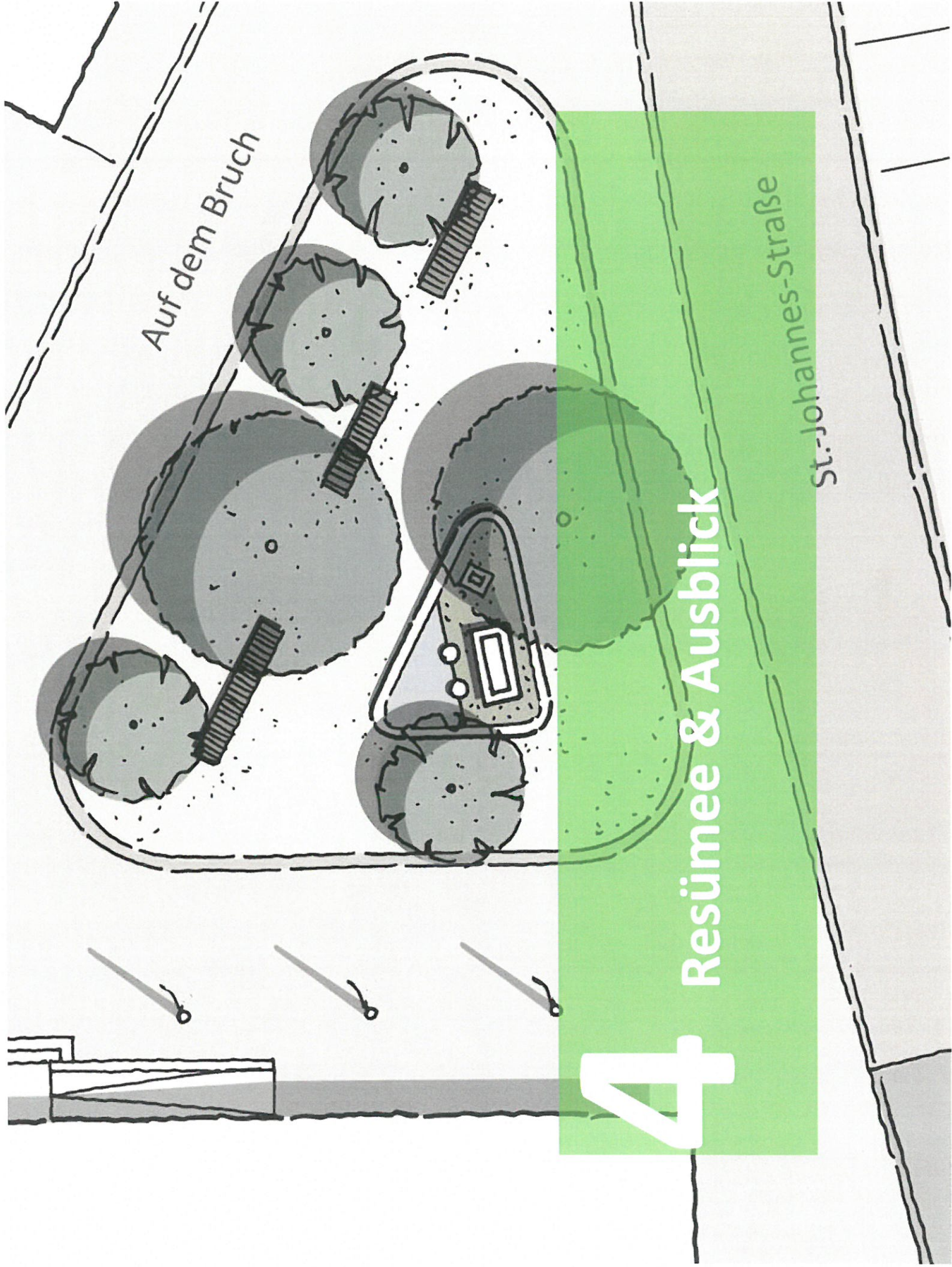


underber



# Fragen und Anregungen?





Auf dem Bruch

St.-Johannes-Straße

# 4 Resümee & Ausblick



# Grobe Zeitschiene

Nov. 2018

**Auftaktveranstaltung:** Erste Einschätzung Stärken & Schwächen

## **Bestandsaufnahme, Analyse und Konzeptideen**

- Auswertung der Ergebnisse
- Vertiefende Bestandsuntersuchung und -bewertung
- Leitbild-/ Zielentwicklung, Maßnahmenkatalog
- Aufbereitung und Vertiefung der Fachplanung

Jan. – Mai  
2019

Juni 2019

**Bürgerbeteiligung:** Konsolidierung Ziele und Maßnahmen  
Prioritäten, Leitprojekte

- Auswertung, Qualifizierung der Maßnahmen
- Fertigstellung des Konzeptes,
- Umsetzungsvorbereitung / Finanzierungswege

Winter  
2019





Stadt Wassenberg

# Integriertes Handlungskonzept Myhl

## Vielen Dank für Ihre Mitarbeit!